

# 第131回日本産科婦人科学会東北連合地方部会総会・学術講演会のご案内

平成23年1月吉日

この度、下記の日程で「第131回日本産科婦人科学会東北連合地方部会総会ならびに学術講演会」を開催することになりました。皆様におかれましては奮ってご参加いただきますようお願い申し上げます。

学会長：佐藤重美（下北医療センター むつ総合病院 副院長）

## 記

会 期： 平成23年6月4日（土）、5日（日）

会 場： ベストウェスタンホテル ニューシティ弘前

〒036-8004 弘前市大町1-1-2  
TEL(0172)37-0700 FAX(0172)37-1229

第1会場	3F	サファイアの間
第2会場	3F	エメラルドの間
総懇親会会場	3F	サファイヤの間、エメラルドの間
交見室・機器展示	3F	ダイヤモンドの間、オパールの間など
学会本部	3F	トパーズの間

参加費：学術講演会（総懇親会費込み） 12,000円

今回事前登録は行いません。当日会場受付にてご登録下さい。

初期研修医・学生の学術講演及び総懇親会の参加費は免除されます。受付でお申し出下さい。

※本学会では会期中、託児所を用意する予定です。希望される方、お問い合わせは学会事務局代行会社（次頁末尾記載）に3月1日までにお知らせ下さい。

## 総会及び役員会など

○日本産科婦人科学会東北連合地方部会総会

日時：平成23年6月5日（日） 13:20～13:50

会場：第1会場

○日本産科婦人科学会・日本産婦人科医会連絡会

日本産科婦人科学会東北連合地方部会役員会

日時：平成23年6月5日（日） 8:00～9:30

会場：12F スカイバンケット

○TGCU世話人会

日時：平成23年6月4日（土） 10:00～11:30

会場：12F スカイバンケット

# 第131回日本産科婦人科学会東北連合地方部会総会・学術講演会

## 一般演題 募集要項

### ●発表形式

一般演題はPCでの口演発表（1面映写）のみとします。

原則としてWindowsPC（OSはWindowsXPから7まで、PowerPoint2007）にて作成し、USBメモリー、CD-Rにて発表データを持参して下さい。

MacintoshPCにて発表を希望する場合には各自のPC持参をお願いします。

### ●発表時間

一般演題の発表時間は6分、討論は3分です。

### ●応募方法

一般演題はE-mailにて受け付けます。

以下の項目をご記入の上、抄録本文（MS-Word形式）を添付して、

学会事務局代行会社 演題受付（jsog-131@memoad.jp）宛にお送り下さい。

E-mailの件名に「第131回日本産科婦人科学会東北 演題申込」とご記入下さい。

mail本文には

1. 演題名
2. 発表者名（共同演者名も含めて）
3. 所属
4. 連絡先の住所、電話番号、FAX番号
5. E-mailアドレス

以上をご記入下さい。

### ●応募期間

平成23年2月1日（火）～3月1日（火）

### ●抄録本文

MS-Wordファイル（MS-Word2003、2007）にて作成し、「演題名」、「発表者名（筆頭演者に○をつける）」、「所属」、「本文（40字×18行以内）」の順に記入して下さい。（右上図参照）

発表者の所属が複数の施設になる場合は、以下のように記載して下さい。

（例、○弘前太郎<sup>1)</sup> 津軽一郎<sup>2)</sup> . . . . .

1) 青森医科大学 2) むつがんセンター . . . . .

本文は【目的】【方法】【成績】【結論】に分け、記入して下さい。症例報告の場合はその限りではありません。

漢字、ひらがな、カタカナは1文字として数えますので全角で記入して下さい。

英数字、記号、スペースなどは1/2文字として数えますので半角で記入して下さい。

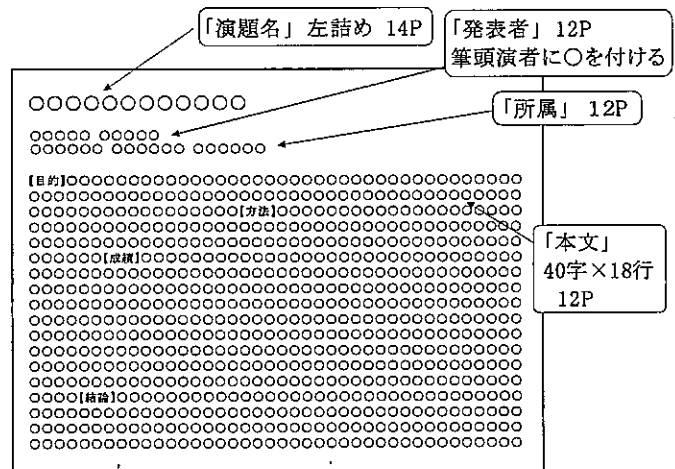
なお「<」及び「>」の記号を使うときは全角で記入して下さい。

先頭行は1マス空けずに左詰めで記入して下さい。本文中に図形、写真は入れないで下さい。

文字化け等の確認のために、FAXなどにて連絡させていただくこともありますのでご了承下さい。

### ●なお、各分野からの一般演題に対して学術奨励賞を設ける予定です。

たくさんの応募をお待ちしております。



一般演題送付先及びお問い合わせ : 第131回 日本産科婦人科学会東北連合地方部会総会  
・学術講演会 学会事務局代行会社（下記）

〒036-0357 青森県黒石市追子野木3-113  
(株)シーワークス 代表 樽沢 潤  
TEL 0172-55-0902 FAX 0172-55-0903  
E-mail jsog-131@memoad.jp

# 第131回日本産科婦人科学会東北連合地方部会総会・学術講演会 プログラム（予定）

## ●特別講演

「HPVワクチン開発の最新情報と将来展望」

講師 吉川 裕之 先生（筑波大学 教授）

## ●招請講演

1. 「妊娠高血圧症候群をめぐる最近の話題」

講師 山崎 峰夫 先生（神戸大学 教授）

2. 「産婦人科における放射線治療（仮題）」

講師 高井 良尋 先生（弘前大学 教授）

## ●教育講演

1. 「婦人科術後患者のヘルスケア」

講師 倉智 博久 先生（山形大学 教授）

2. 「細胞骨格系に演出されるヒト命の始まりにおける女と男の美しい営み」

講師 寺田 幸弘 先生（秋田大学 教授）

3. 「卵巣癌治療～世界のコンセンサスに基づいた今後の展開～」

講師 杉山 徹（岩手医科大学 教授）

4. 「妊娠と悪性腫瘍－婦人科腫瘍を中心に－」

講師 藤森 敬也 先生（福島県立医科大学 教授）

## ●ワークショップ

「産婦人科診療ガイドライン－婦人科外来編－の発刊を受けて（仮題）」

講師 八重樫 伸生 先生（東北大学 教授）（オーバービュー）

高橋 一広 先生（山形大学 講師）（女性ヘルスケア）

武田 卓 先生（東北大学 准教授）（更年期障害・漢方療法）

藤井 俊策 先生（むつ病院 部長）（不妊）

横山 良仁 先生（弘前大学 講師）（婦人科腫瘍）

## ●一般演題

口演（一部、東北内視鏡懇話会と共催）

## ●研修医会

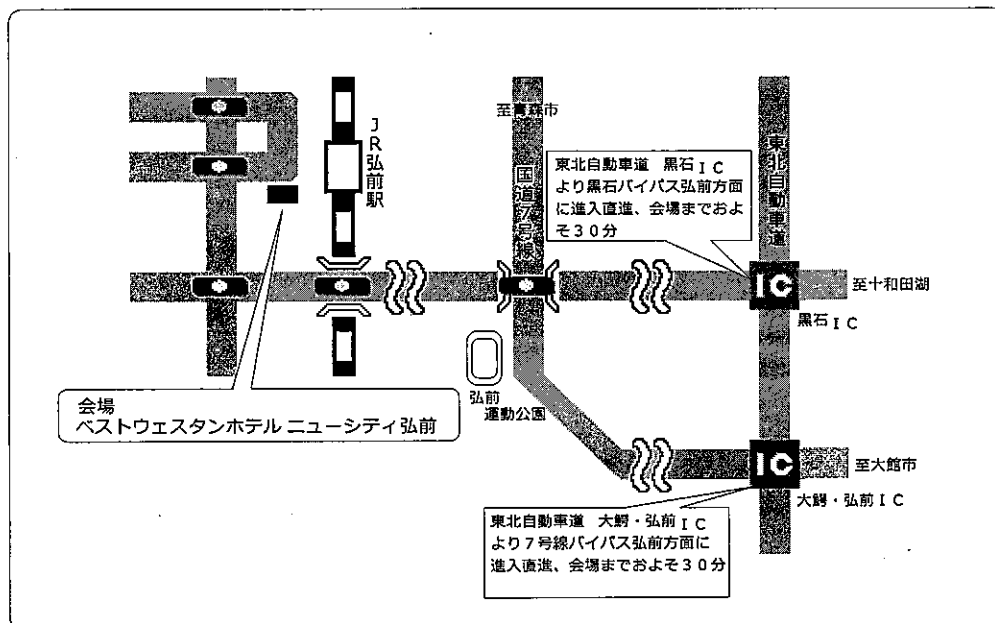
平成23年6月4日（土） 9:00～11:30

ベストウエスタンホテル ニューシティ弘前 3F サファイア（第1会場）

## 交通のご案内

### 会場へのアクセス

- JRご利用  
東北新幹線新青森駅から奥羽本線上り（所要時間、特急で26分）弘前駅下車  
秋田駅より奥羽本線下り（所要時間、特急で2時間30分）弘前駅下車  
弘前駅より徒歩1分。
- 乗用車ご利用  
東北自動車道（大鰐・弘前ICより車で30分）  
（黒石ICより車で30分）
- 高速バスご利用  
盛岡駅より高速バス（ヨーデル号）乗車  
弘前駅前下車（所要時間、2時間10分）
- 会場名／ベストウェスタンホテル ニューシティ弘前



## 交通、宿泊お手配は

青森県知事登録旅行業 3-75号  
弘前大学生協同組合 シェリア たび SHOP  
〒036-8224 青森県弘前市文京町1番地  
TEL:0172-37-6480 FAX:0172-35-7816  
学会担当 成田  
e-mail: tabi-shop-h07@hirosaki.u-coop.or.jp  
HP: www.hirosaki.u-coop.or.jp/